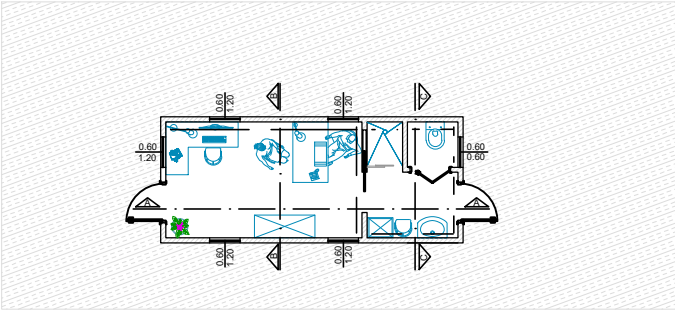
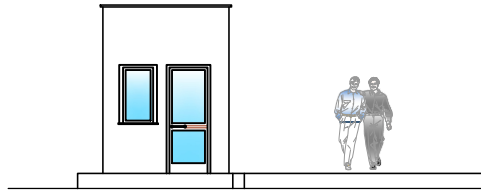
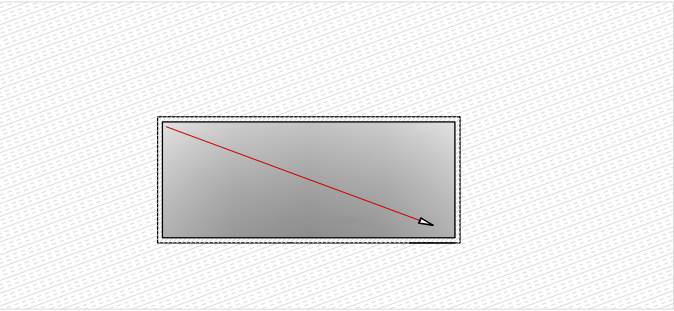


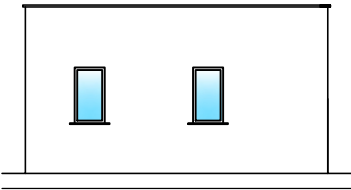
PIANTA Piano Terra



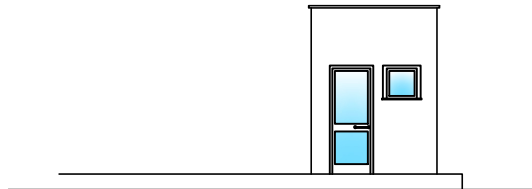
PIANTA Piano Coperture



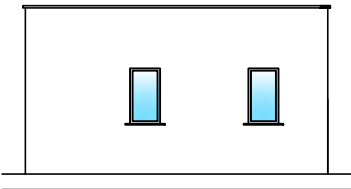
PROSPETTO ANTERIORE



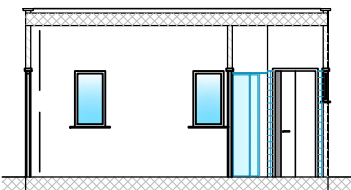
PROSPETTO LATERALE NORD



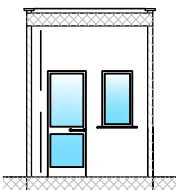
PROSPETTO POSTERIORE



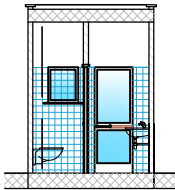
PROSPETTO LATERALE SUD



SEZIONE A-A



SEZIONE B-B



SEZIONE C-C

	Dimensioni ambienti (S.A.)		SUP. AMBIENTI mq	Dimensioni finestre (S.F.)														SUP. FINESTRATE mq	Area illuminazione naturale diretta non inferiore a 1/8 della superficie in pianta	
	L1 (m)	L2 (m)		b (m)	h (m)	b (m)	h (m)	b (m)	h (m)	b (m)	h (m)	b (m)	h (m)	b (m)	h (m)	b (m)	h (m)		S.F./S.A.	VERIFICA
Ufficio	4,14	2,32	9,60	0,6	1,2	0,6	1,2	0,6	1,2	0,6	1,2	0,6	1,2	0,9	2,1	5,49	0,57			
Spogliatoio	1,80	1,28	2,30	0,9	2,1											1,89	0,82			
Bagno (WC)	1,00	1,00	1,00	0,6	0,6											0,36	0,36			



Comune di SANTA CESAREA TERME  
Provincia di Lecce

Progetto: Realizzazione di un impianto di trattamento rifiuti speciali non pericolosi -  
Procedura Ordinaria ex art.208  
D.Lgs. n. 152/2006



Committente: IDROCAVE S.R.L.

Kora s.r.l.  
Novoli (LE) 73051 - via Lecce 53  
p. iva: 05342660759



IL TECNICO: Ing. Donato Longo



Elaborato	Oggetto	
<b>TAV.7</b>	Layout ufficio accettazione e servizi	
Scala: Indicate	Data	Aprile 2026

Rev./Integ.	
Data	
Descrizione	
Protocollo	